

# Cercon<sup>®</sup>brain

**cercon**  
smart ceramics<sup>®</sup>

## Cercon art 1.1 Gebrauchs- anweisung

Cercon smart ceramics –  
das Zirkonoxid  
Vollkeramiksystem

### **Zweckbestimmung:**

- Cercon® art ist ein Geräte- und Softwareprogramm, das für die virtuelle Konstruktion von dentalen Kronen- und Brückenkonstruktionen ausschließlich im zahntechnischen Labor entwickelt wurde.
- Cercon art darf nur für die Herstellung der in den jeweils aktuellen Cercon Druckschriften freigegebenen Indikationen verwandt werden.

### **Kontraindikationen:**

- Cercon art ist für andere als die in den Gebrauchsanweisungen für Cercon art und Cercon brain beschriebenen Anwendungen nicht geeignet.

### **Warnhinweise:**

- Die für Bildschirmarbeitsplätze länderspezifischen Vorschriften müssen auch beim Arbeiten mit Cercon art eingehalten werden.
- Die Funktionsfähigkeit der Cercon art Geräte wird über elektrische Anschlüsse gewährleistet. Diese Anschlüsse müssen den länderspezifischen Vorschriften entsprechen und dürfen nicht eigenmächtig verändert werden.
- Eingriffe in die Systemkomponenten können zu direkten Gefährdungen führen und sind deshalb nicht gestattet. Darüber hinaus können indirekt Fehler an den mit Cercon art hergestellten Restaurationen erfolgen.
- Die mit Cercon art und Cercon brain hergestellten Gerüste müssen vor dem Eingliedern beim Patienten auf dem Meistermodell aufgepasst werden.

### **Sicherheitsmaßnahmen:**

- In den der Gebrauchsanweisung vorangestellten Sicherheits- und Warnhinweisen ist ein gefahrungsfreier Umgang mit dem Gerät beschrieben.
- Beachten Sie unbedingt auch die Sicherheitshinweise in den Gebrauchsanleitungen der einzelnen Cercon art Geräte und den zusätzlich mitgelieferten Dokumentationen.

### **Hersteller:**

DeguDent GmbH  
Rodenbacher Chaussee 4  
D-63457 Hanau  
Telefon +49 61 81 59 57 59  
Telefax +49 61 81 59 59 62  
[www.degudent.de](http://www.degudent.de)

### **© Juni 2005 (1.1) by DeguDent GmbH**

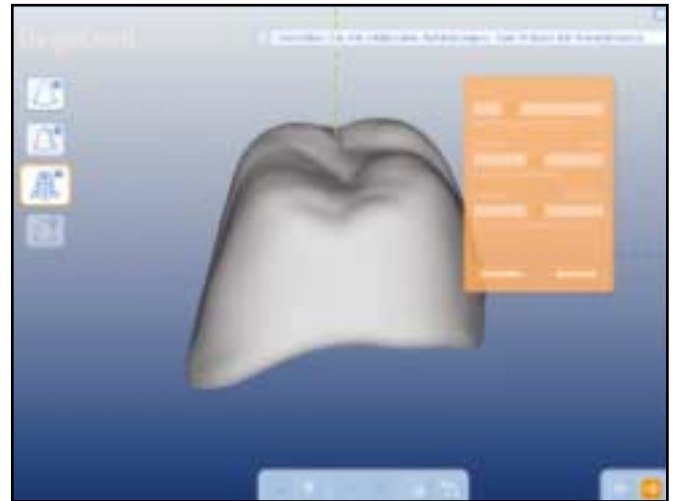
Diese Gebrauchsanweisung ergänzt die Ihnen vorliegende Cercon art Gebrauchsanweisung mit Funktionen, die Ihnen durch das Update des Rechners mit der Cercon art Software 1.1 zur Verfügung stehen.

Bitte beachten Sie in jedem Fall auch bei der Anwendung dieser Funktionen, die in der Cercon art Gebrauchsanweisung sowie in den Gebrauchsanweisungen der Gerätekomponenten beschriebenen Sicherheits- und Warnhinweise, durch die ein gefahrungsfreies Arbeiten möglich ist.

Bei flach präparierten Okklusalflächen oder kurzen Stümpfen muss die Wandstärke der Kappen lokal dicker gestaltet werden, um eine gleichmäßige Schichtstärke der Keramik zu gewährleisten und laterale Kräfte aufzunehmen.

Mit dem nun nach der Kappenberechnung eingefügten Werkzeug können solche okklusalen Erhöhungen der Wandstärke erzeugt werden.

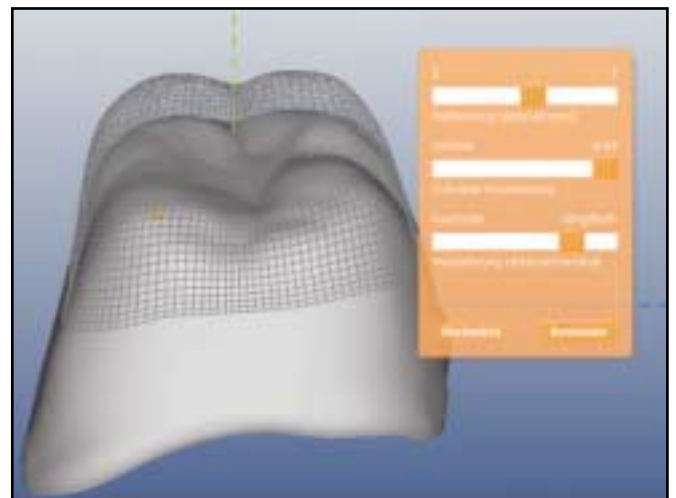
Die Außenfläche der Kappe kann dabei schrittweise mit beliebig vielen Aufbauten nach okklusal verstärkt werden.



Dazu wird mit der Maus dort auf die Oberfläche der Kappe geklickt, wo das Zentrum der Verdickung liegen soll. Mit drei Schieberegler kann sodann die Form des erhöhten Bereichs gestaltet werden.

Klickt man in einen Bereich nahe dem Zentrum, dann wird die Erhöhung zentral platziert und mit Reglern für Höhe, Ausdehnung und Form gestaltet.

Wird außerhalb geklickt, so entsteht eine Erhöhung, die auf einen einzelnen Höcker begrenzt oder – wie im Bild gezeigt – ringförmig ausgedehnt werden kann.



Mit der Taste „Anwenden“ wird die fertig gestaltete Erhöhung dann in die Kappenoberfläche übernommen, erkennbar durch den Wechsel der Gitternetzansicht in die schattierte Darstellung.

Hat man sich beim Modellieren einmal vertan, dann kann man mit der „Rückwärts“-Taste schrittweise die einzelnen Überhöhungen durchgehen und Änderungen vornehmen.

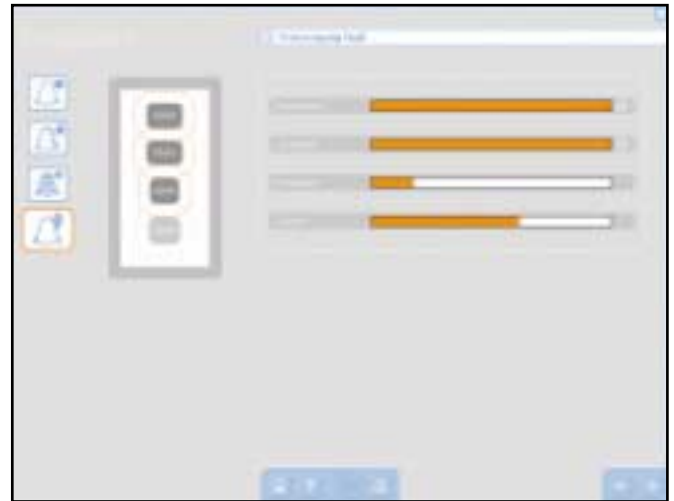
Ein kurzer Demofilm mit Tipps zum Gestalten mit dem Oberflächenwerkzeug kann von der Cercon-Internetseite heruntergeladen werden.





### 3 Fräsvorgang und -darstellung

Der Fortschritt des Fräsvorgangs wird nun für jede Kappe mit den drei oberen Balken – Berechnung, Grobfräsen und Feinfräsen – angezeigt. Der untere Balken zeigt den Fortschritt des Fräsvorgangs für den gesamten Rohling an. Zusätzlich werden in der Rohlingsdarstellung (im Bild base 30) alle bearbeiteten Objekte sowie das aktuell gefräste dunkelgrau dargestellt, die noch ausstehenden Kappen in hellgrau.



### 4 Kleine Verbesserungen

Mit der Sortierfunktion können die Fälle nach sämtlichen Spalten aufsteigend sortiert werden. Dazu mit der Maus auf den Spaltenkopf klicken, dessen Text dabei schwarz angezeigt wird.

Übersicht über gespeicherte Datensätze

Daten-Nr.	Typ	Zahnarzt	Patient	Datum/Zeit	Status
100159	30k	Schmidt	Mustermann	05.01.27 15:55	Scan
100158	43k	Müller	Schmid	05.01.27 15:55	Scan
100157	43k	Dr. Zahn	Schmid	05.01.27 15:54	Scan
100156	17k	Dr. Auzeh	Meier	05.01.27 15:54	Scan
100155	45k	Dr. Zahn	Schmidt	05.01.27 15:53	Scan
100154	11k	Dr. Auzeh	Schmid	05.01.27 15:53	Scan
100153	17k	Dr. Zahn	Schmid	05.01.27 15:52	Scan
100152	47k	Dr. Zahn	Meier	05.01.27 15:52	Scan
100151	12k	Dr. Schu.	Mustermann	05.01.27 15:51	Scan
100150	14k	Dr. Zahn	Mustermann	05.01.27 15:51	Scan
100149	43k	Dr. Zahn	Müller	05.01.27 15:50	Scan
100148	23k	Dr. Schu.	Meier	05.01.27 15:50	Scan
100147	13k	Schulze	Müller	05.01.27 15:49	Scan

Die Eingabe häufig wiederkehrender Namen von Patienten, Zahnärzten oder Bedienern wird durch die Funktion „Autovervollständigen“ erleichtert.

Gibt man einen Buchstaben ein, so macht das Programm wie dargestellt einen Ergänzungsvorschlag, sofern schon Namen mit diesen Anfangsbuchstaben gespeichert sind.

➕ Geben Sie die Namen ein.

Samylin

Patientenname

Name des Zahnarztes

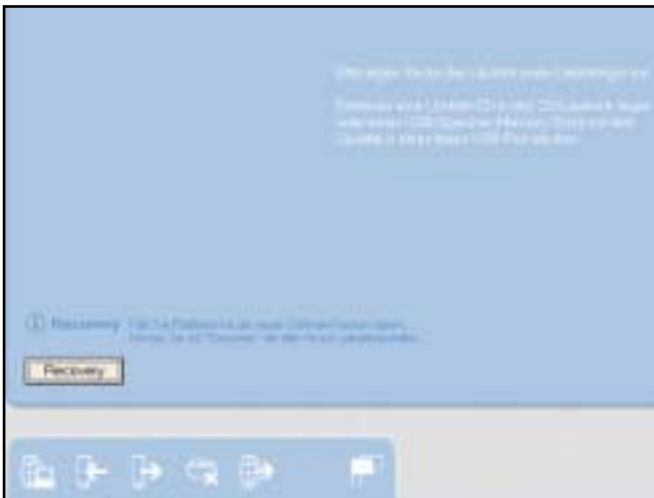
The image shows a user interface for name input. At the top, there is a prompt '➕ Geben Sie die Namen ein.' Below this, there are two input fields. The first field contains the text 'Samylin' and is labeled 'Patientenname'. The second field is empty and labeled 'Name des Zahnarztes'.

## 5 Cercon tools



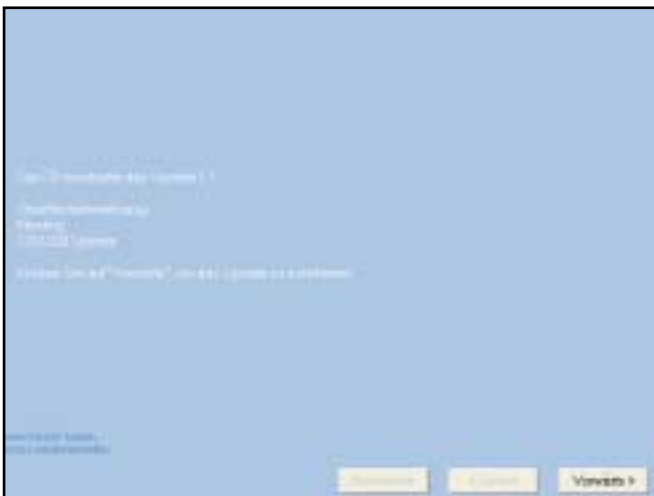
Das Hilfsprogramm Cercon tools hat eine neue Oberfläche bekommen. Inhaltlich hat sich bei den bisherigen Funktionen Interneteinwahl, Schreiben auf USB, Lesen von USB, Dateien löschen und Software-Update via Internet (Remote Update) nichts geändert. Statt der bisherigen Text-Buttons werden alle Funktionen nun über die Icons am unteren Bildrand aufgerufen.

### 5.1 Software-Update von CD oder USB



Zusätzlich zum bereits bekannten Software-Update via Internet (Remote Update) können Software-Updates nun auch von CD oder USB-Speicher (Memory Stick) durchgeführt werden.

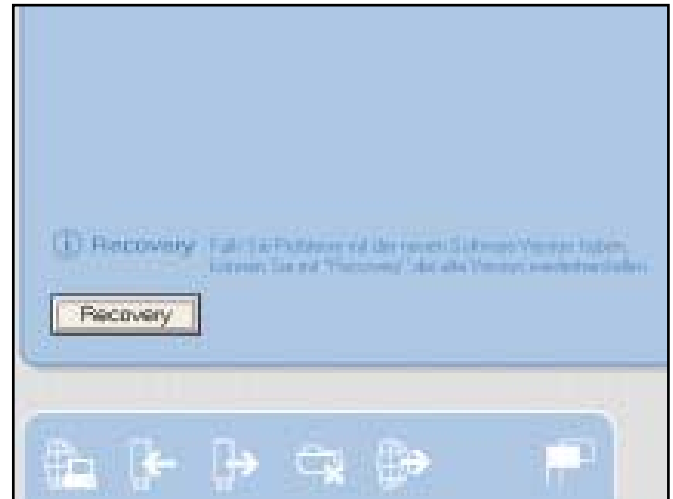
Damit ist die Verbindung des Cercon art-PC zum Internet für diesen Vorgang nicht mehr erforderlich.



Nach Einlegen der Update-CD bzw. Einstecken des USB-Speichers wird zunächst geprüft, um welche Update-Version es sich handelt. Nur wenn das Update neuer als die bereits auf dem PC installierte Version ist, kann es mit der Taste „Vorwärts“ installiert werden.

Die Installation dauert im Normalfall nur wenige Sekunden.

Falls nach der Installation eines Updates Probleme auftreten, kann die vorige Version mit der Recovery-Taste wiederhergestellt werden.



Die gewünschte Sprachversion der Software wird nun ebenfalls in Cercon tools eingestellt. Derzeit stehen neben Deutsch zwei englische Versionen (UK und US) zur Auswahl. Weitere Sprachen sind in Vorbereitung.

## 5.2 Sprachauswahl



Für weitere Informationen:  
[www.cercon-smart-ceramics.de](http://www.cercon-smart-ceramics.de)

**cercon**  
smart ceramics®