

# Cercon<sup>®</sup>brain

**cercon**  
smart ceramics<sup>®</sup>

## Cercon art 1.1 Instrucciones de Uso

Cercon smart ceramics –  
el sistema entero de  
porcelana de óxido  
de circonio

**DeguDent**  
A Dentsply International Company

## **Finalidad**

- Cercon® art es un programa de hardware y software que ha sido desarrollado exclusivamente para la construcción virtual de coronas y puentes dentales en laboratorios técnicos dentales.
- Cercon art puede usarse sólo para la realización de las indicaciones autorizadas en los folletos actuales de Cercon.

## **Contraindicaciones:**

- Cercon art no se apropia para otras aplicaciones no descritas para Cercon art y Cercon brain.

## **Advertencias:**

- Las prescripciones específicas de los países para los puestos de trabajo de pantalla, deben cumplirse también al trabajar con Cercon art.
- La funcionalidad de los aparatos de Cercon art se garantiza a través de conexiones eléctricas. Estas conexiones eléctricas tienen que corresponder a las prescripciones específicas de los países y no deben cambiarse arbitrariamente.
- Intervenciones hechas en componentes del sistema, pueden causar peligros directos y, por esta razón, no están permitidas. Además pueden producirse indirectamente defectos en las restauraciones manufacturadas con Cercon art.
- Los armazones manufacturados con Cercon art y Cercon brain deben adaptarse en el modelo maestro antes de insertarlos al paciente.

## **Precauciones:**

- En las Instrucciones sobre la Seguridad, al inicio de las Instrucciones de Uso se han descrito las Instrucciones sobre la Seguridad y Advertencias sobre peligros con las cuales puede trabajarse sin peligro alguno con el aparato.
- Tenga también imprescindiblemente en cuenta las Advertencias sobre la Seguridad contenidas en las Instrucciones de Uso de los diferentes aparatos Cercon art y en las documentaciones adicionales adjuntas.

## **Fabricante:**

DeguDent GmbH  
Rodenbacher Chaussee 4  
D-63457 Hanau  
Teléfono +49 61 81 59 57 59  
Telefax +49 61 81 59 59 62  
[www.degudent.com](http://www.degudent.com)

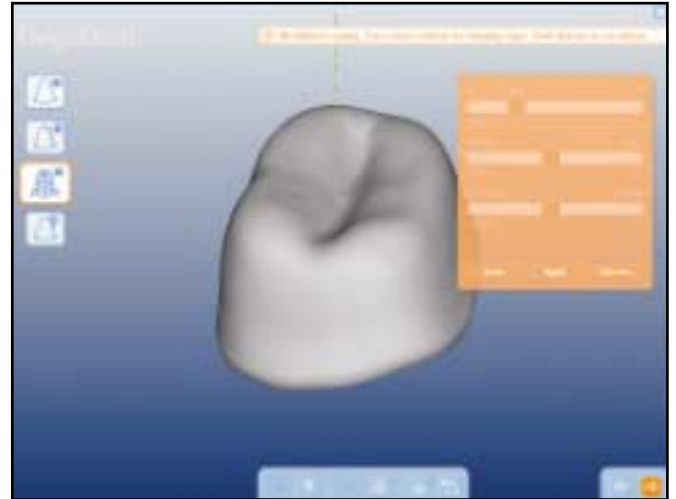
© Junio de 2005 (1.1) por DeguDent GmbH

Estas Instrucciones de Uso son un suplemento de las Instrucciones de Uso de Cercon art con funciones que tiene a disposición gracias a la actualización del ordenador con el software Cercon 1.1.

Al usar estas funciones, tenga imprescindiblemente en cuenta también las Advertencias sobre la Seguridad y los Avisos descritos en las Instrucciones de Uso de los componentes del aparato, gracias a los cuales se puede trabajar sin peligro.

## 1 Herramienta de superficie

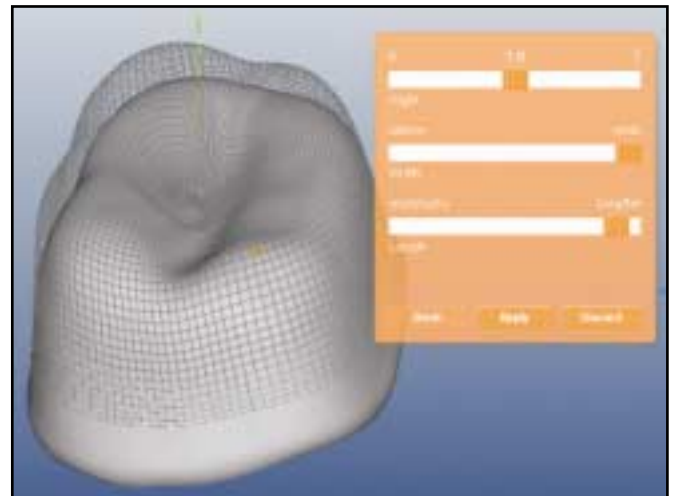
Tratándose de superficies oclusales de preparación plana o de muñones artificiales cortos, el espesor de la pared de la caperuza de recubrimiento tiene que crearse más grueso localmente, para garantizar un espesor uniforme de la capa de porcelana y para absorber fuerzas laterales. La nueva herramienta de superficie que se insertó tras haber calculado la caperuza, ofrece tal ajuste oclusal. Se puede crear la superficie exterior de la caperuza en tantos pasos como se requieran.



Para este fin se hace clic sobre el ratón en la superficie de la caperuza, donde debe encontrarse el engrosamiento. Con tres guías correderas se puede crear la forma del área elevada.

Si se hace clic en un área cerca del centro, entonces se coloca la elevación centralmente y se crea con las guías correderas la altura, extensión y forma.

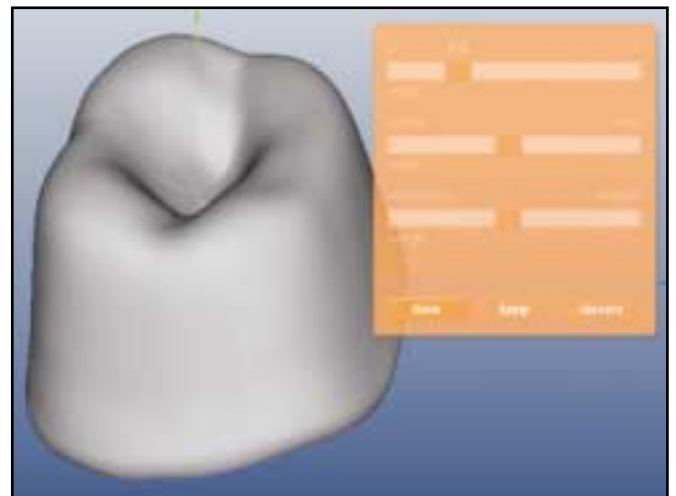
Si se hace clic fuera, se forma una elevación que se puede limitar a una única cúspide o, como se muestra en la ilustración – puede ampliarse anularmente.



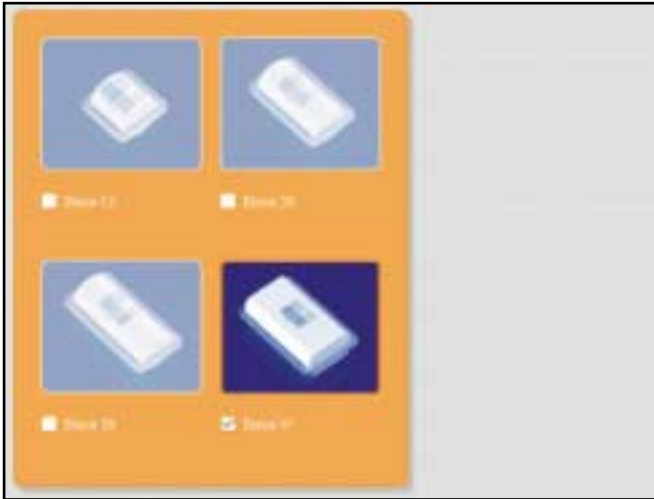
Con el botón “Aplicar” incorpora la elevación creada en la superficie de la caperuza, lo que se puede ver cambiando la vista de red de cuadrículas en una representación sombreada.

Si en la modelación ha cometido un error, con el botón “atrás” puede ir paso a paso por las elevaciones y hacer cambios.

Se puede descargar de la página web de Cercon una breve película de demostración con consejos para modelar con la herramienta de superficie.



## 2 Nesting



Bajo Nesting entendemos la colocación y el fresado de varios armazones en una base. Para ello están a disposición cuatro tipos de bases tales como 12, 30, 38 y 47. Tras haber elegido la fresa local, se elige primeramente el tipo de base.



A continuación aparece a la izquierda un esquema de la base elegida (aquí base 47) y la lista de los casos almacenados. Se hace clic en la lista para elegir las caperuzas para el Nesting. A continuación se colocan las caperuzas en la base de tal forma que ocupen tan poco sitio como sea posible. Aparece una representación simplificada de las caperuzas en la base.



Según sea el tamaño de las caperuzas se pueden colocar de 3 a 4 en una base 30, de 4 a 6 en una base 38, y de 10 a 12 caperuzas en una base 47. La sucesión de las caperuzas, y así también el aprovechamiento de la base, pueden influenciarse sacando y volviendo a insertar las caperuzas. Igual que al fresar de modo acreditado caperuzas individuales de las bases 12, todas las caperuzas están unidas individualmente a la base a través de finas secciones de membranas y pueden separarse fácilmente por chorro.

### 3 Proceso y representación del fresado

Ahora se visualiza el progreso del proceso de fresado para cada caperuza con las tres barras superiores – cálculo, fresado basto y fresado fino. La barra inferior muestra el progreso del proceso de fresado para toda la base. Adicionalmente se presenta en la vista de la base (en la figura es una base 30) todos los objetos procesados así como el último fresado, en gris oscuro, las caperuzas que aún tiene que fresarse, en gris claro.



### 4 Pequeñas mejoras

Con la función de clasificación se pueden clasificar los casos en concordancia con cada línea de encabezamiento de las columnas en la lista. Para este fin haga clic con el ratón sobre el encabezamiento de la columna, cuyo texto aparece en negro.

Case no.	Type	Dentist	Patient	Case start	Status
100552	27c	Dr. Zahn	Hinz	05.05.27 15:54	Milled
100551	11c	Dr. Best	Peter	05.06.14 16:59	Milled
100550	11c	Dr. Best	Peter	05.05.27 15:53	Milled
100549	14c	Dr. Zahn	Kenz	05.06.14 16:59	Milled
100548	44c	Dr. Best	Hinz	05.05.27 15:52	Milled
100547	23c	Dr. Best	Schmidt	05.06.14 16:59	Milled
100546	13c	Dr. Best	Schmidt	05.06.14 16:59	Milled
100545	16c	Dr. Best	Schmidt	05.05.27 15:47	Milled
100544	14c	Dr. Best	Schmidt	05.05.27 15:47	Milled
100543	13c	Dr. Zahn	Müller	05.05.27 15:46	Milled
100542	16c	Dr. Zahn	Müller	05.05.27 15:46	Milled
100541	13c	Dr. Zahn	Müller	05.05.27 15:45	CAD
100540	47c	Dr. Zahn	Müller	05.05.27 15:44	Milled

La entrada de nombres que se repiten con frecuencia de pacientes, dentistas u operadores se facilita por la función “Completamiento automático”.

Si se entra una letra, el programa hace una proposición de completar la palabra, como se puede ver en la figura, en cuanto que ya se hayan almacenado nombres con estas letras iniciales.



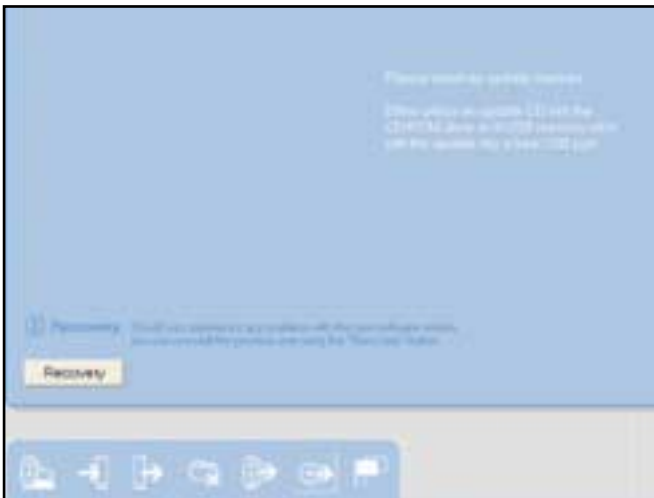
## 5 Herramientas de Cercon



El programa de ayuda Cercon tools ha recibido una nueva superficie. En cuanto al contenido, no ha cambiado nada de las funciones tenidas hasta ahora, tales como entrada en internet, escribir en USB, leer USB, cancelar archivos y actualizar a distancia el software a través de internet.

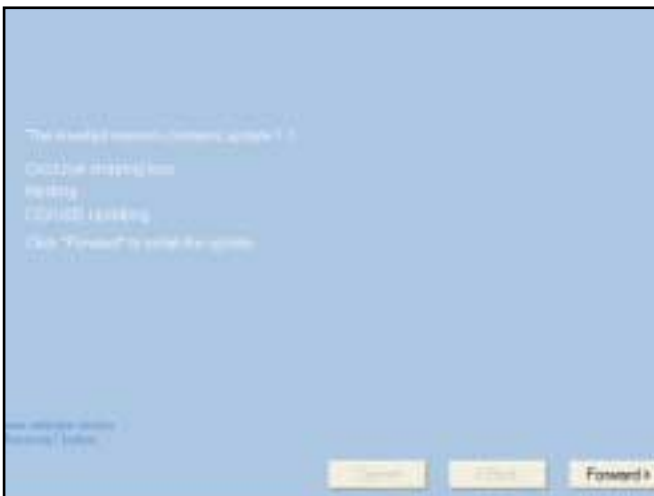
En vez de los botones de texto usados hasta ahora, todas las funciones se solicitan ahora a través de los iconos ubicados en el borde inferior de la imagen.

### 5.1 Actualizaciones del software de CD o USB



Adicionalmente a la actualización del software ya conocida a través de internet (actualización a distancia), se pueden hacer las actualizaciones del software ahora también de CDs o de memorias USB (Memory Stick).

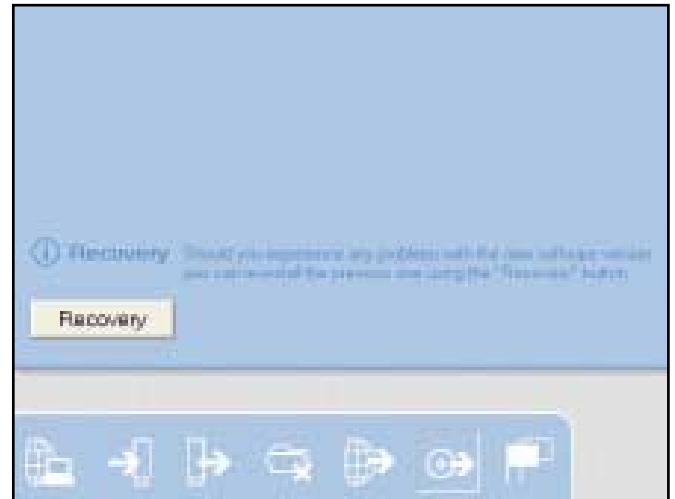
Así el enlace del PC Cercon art al internet ya no es necesario para este proceso.



Introducido el CD de actualización o bien la memoria USB, se comprueba primeramente de qué versión de actualización se trata. Sólo si la actualización es más reciente que la versión instalada ya en el ordenador, se lo puede instalar con el botón "Adelante".

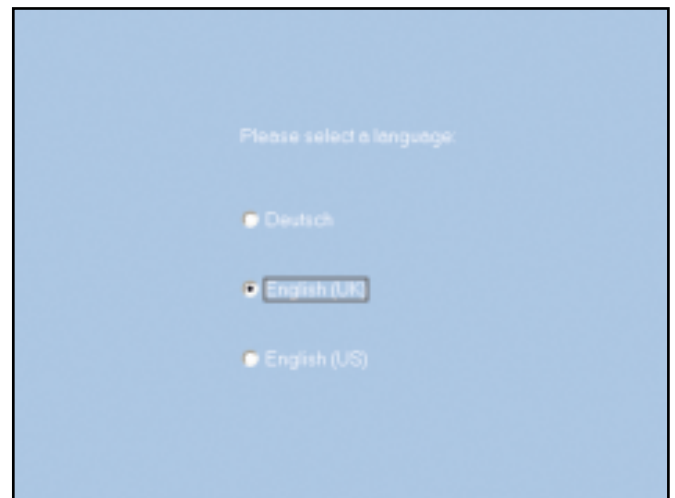
La instalación dura sólo pocos segundos en el caso normal.

Si surgen problemas después de haber instalado una actualización, se puede recuperar la versión anterior con el botón “Recovery”.



Otra nueva característica de las herramientas Cercon es la selección del idioma para el software. Actualmente se tienen a disposición dos versiones inglesas (RU y EE.UU.), igual que alemán. Pronto se introducirán varios otros idiomas.

## 5.2 Selección de idiomas



Para más informaciones:  
[www.cercon-smart-ceramics.com](http://www.cercon-smart-ceramics.com)

**cercon**  
smart ceramics®