

Cercon[®]brain

cercon
smart ceramics[®]

Cercon art 1.1 Mode d'emploi

Cercon smart ceramics –
le système de céramique
pleine en oxyde de
zirconium



DENTSPLY
DequDent

Application :

- Cercon® art est un programme pour appareillage et pour logiciel qui a été développé pour la conception virtuelle des constructions dentaires de couronnes et de bridges à emploi exclusif en laboratoire de prothésistes dentaires.
- Cercon art ne doit être utilisé que pour fabriquer les produits d'indications validées dans les imprimés Cercon en vigueur actuellement.

Contreindications :

- Cercon art n'est pas approprié à d'autres applications que celles décrites dans les modes d'emploi de Cercon art et de Cercon brain.

Avertissements :

- Les prescriptions nationales requises pour les postes de travail devant écran doivent aussi être respectées pour le travail avec Cercon art.
- Les appareils Cercon art fonctionnent par l'intermédiaire de raccordements électriques. Ces raccordements doivent répondre aux prescriptions nationales et ne doivent pas être modifiés de façon arbitraire.
- Il n'est pas autorisé d'intervenir dans les composantes du système, car ceci peut causer des risques directs. Par ailleurs, ceci peut provoquer indirectement des erreurs sur les restaurations confectionnées avec Cercon art.
- Les structures fabriquées avec Cercon art et Cercon brain doivent être adaptées sur le modèle maître avant d'être incorporées au patient.

Précautions :

- Les instructions de sécurité et les avertissements qui assurent une manipulation sans danger de l'appareil sont décrits dans les instructions de précaution précédant le mode d'emploi.
- Veuillez également impérativement respecter les instructions de sécurité, spécifiées dans les modes d'emploi des différents appareils Cercon art et dans les documentations livrées en complément.

Fabricant :

DeguDent GmbH
Rodenbacher Chaussee 4
D-63457 Hanau
Téléphone +49 61 81 59 57 59
Télécopie +49 61 81 59 59 62
www.degudent.com

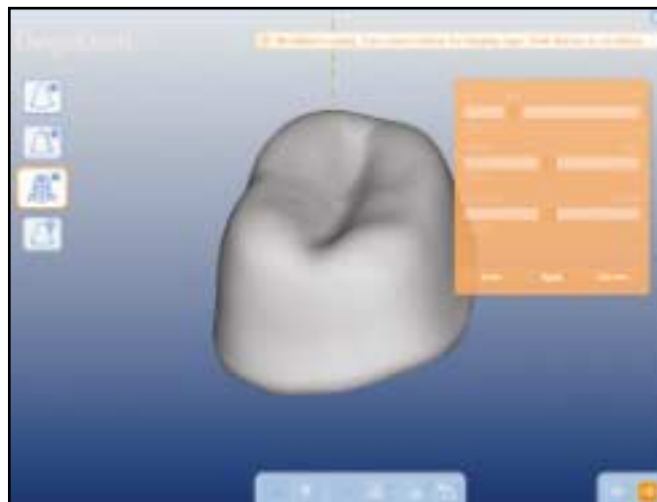
© juin 2005 (1.1) by DeguDent GmbH

Ce mode d'emploi complète le mode d'emploi Cercon art dont vous disposez déjà, avec des fonctions qui seront disponibles si vous mettez à jour votre ordinateur avec le logiciel Cercon art 1.1.

À l'emploi de ces fonctions, veuillez en tout cas aussi tenir compte des indications de sécurité et des avertissements décrits dans le mode d'emploi Cercon art ainsi que dans les modes d'emploi des composantes de l'appareil. Ceci vous assurera un travail sans risque.

En présence de préparations occlusales planes ou de chicots courts, l'épaisseur de paroi des capuchons doit être plus épaisse localement afin de garantir l'homogénéité de l'épaisseur de couche de la céramique et d'absorber les forces latérales.

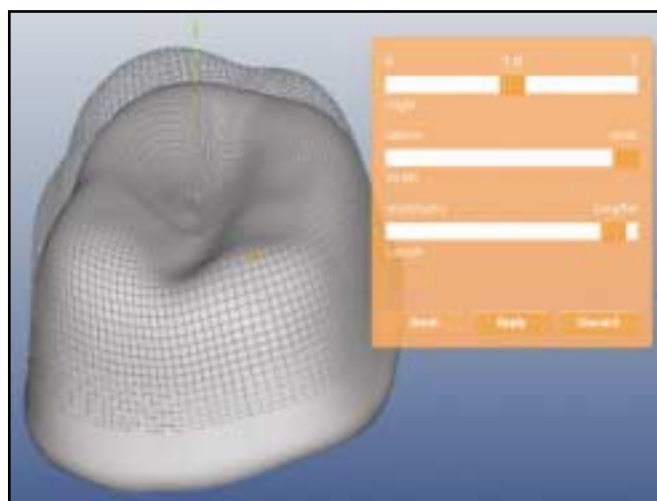
Le nouvel instrument intégré après le calcul des capuchons permet de produire de tels ajustements occlusaux. La surface extérieure du capuchon pourra ainsi être augmentée dans le sens occlusal étape par étape d'autant de couches souhaitées.



Pour ce faire, cliquer avec la souris sur la surface du capuchon, à l'endroit où se trouve le centre de l'épaississement. À l'aide de trois curseurs, vous pourrez dessiner la forme de la zone augmentée.

En cliquant dans une zone près du centre, vous placerez l'augmentation au centre et vous dessinerez la hauteur, l'extension et la forme avec les curseurs.

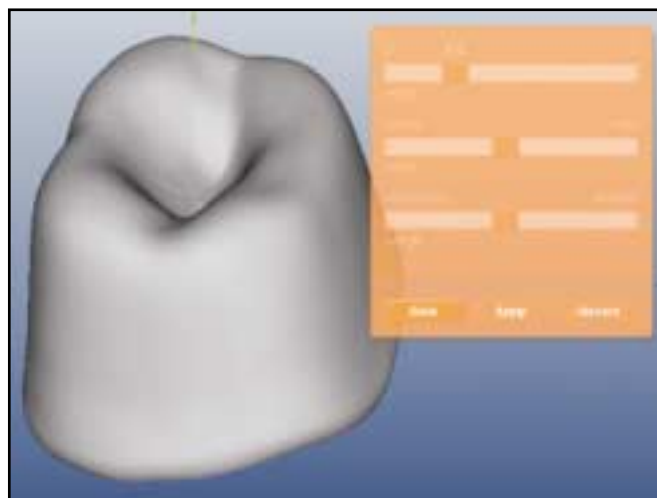
En cliquant à l'extérieur, vous créez une augmentation qui peut être limitée à une seule bosse ou – comme indiqué sur la photo – être étendue en forme d'anneau.



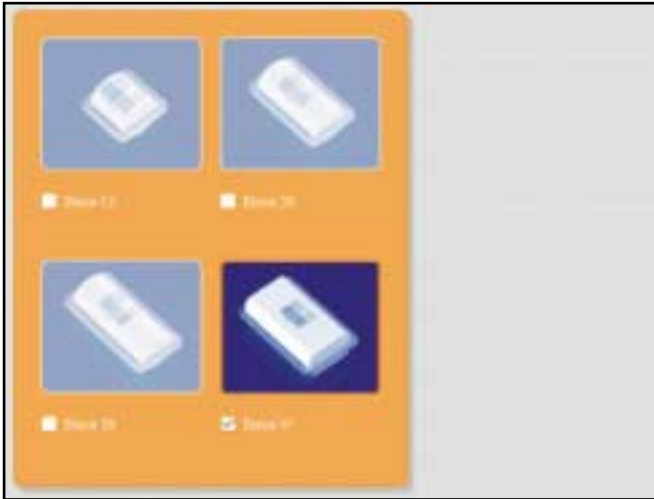
Avec la touche « Appliquer », l'augmentation ainsi dessinée sera reprise dans la surface du capuchon, ce qui est représenté par l'alternance entre la vue en quadrillage et la représentation ombrée.

Si vous avez fait une erreur de modelage, vous pourrez revenir en arrière étape par étape avec la touche « En arrière » et procéder à des modifications.

Vous pourrez télécharger sur la page Internet Cercon un bref film de démonstration qui contient des conseils de configuration avec l'outil de surface.



2 Nesting (Emboîtement)



Le placement et le fraisage de plusieurs objets dans une ébauche est appelé « nesting ». Vous pouvez utiliser ici tous les quatre types d'ébauches base 12, 30, 38 et 47.

Donc après avoir choisi la fraise locale, vous choisirez d'abord le type d'ébauche.



Ensuite une représentation schématique de l'ébauche choisie (ici base 47) apparaît à gauche ainsi que la liste des cas mémorisés.

Pour choisir les capuchons pour le « nesting », cliquer sur les cas consignés dans la liste. Les capuchons seront alors placés dans l'ébauche de manière à prendre le moins de place possible et seront représentés de façon simplifiée dans l'ébauche.



Selon la taille des capuchons, vous pourrez placer 3–4 capuchons dans une ébauche de 30, 4–6 dans une ébauche de 38 et 10–12 capuchons dans une ébauche de 47. Vous pouvez décider de l'ordre chronologique des capuchons et ainsi de l'utilisation de l'ébauche en retirant des capuchons et en insérant de nouveaux.

Comme pour la technique de fraisage éprouvée des capuchons individuellement à partir d'ébauches de 12, tous les capuchons sont reliés individuellement avec l'ébauche par l'intermédiaire de fines sections membranaires et cette liaison peut être facilement défaire par sablage.

3 Fraisage et représentation

La progression du processus de fraisage est à présent visualisé pour chaque capuchon par les trois barres du haut – Calcul, Fraisage grossier et Fraisage fin. La barre du bas indique la progression du fraisage pour l'ensemble de l'ébauche.

En plus tous les objets traités ainsi que l'objet fraisé actuellement sont représentés en gris foncé sur la représentation de l'ébauche (sur la photo base 30), les capuchons encore à traiter sont en gris clair.



4 Petites améliorations

Grâce à la fonction de classement, les cas pourront être classés en ordre ascendant dans toutes les colonnes. Il vous suffit de cliquer avec la souris sur l'en-tête de la colonne dont le texte sera alors affiché en noir.

Case no.	Type	Dentist	Patient	Case start	Status
100552	27c	Dr. Zahn	Hinz	05.05.27 15:54	Milled
100551	11c	Dr. Best	Peter	05.06.14 16:59	Milled
100550	11c	Dr. Best	Peter	05.05.27 15:53	Milled
100549	14c	Dr. Zahn	Kanz	05.06.14 16:59	Milled
100548	44c	Dr. Best	Hinz	05.05.27 15:52	Milled
100547	23c	Dr. Best	Schmidt	05.06.14 16:59	Milled
100546	13c	Dr. Best	Schmidt	05.06.14 16:59	Milled
100545	16c	Dr. Best	Schmidt	05.05.27 15:47	Milled
100544	14c	Dr. Best	Schmidt	05.05.27 15:47	Milled
100543	13c	Dr. Zahn	Müller	05.05.27 15:46	Milled
100542	16c	Dr. Zahn	Müller	05.05.27 15:46	Milled
100541	13c	Dr. Zahn	Müller	05.05.27 15:45	CAD
100540	47c	Dr. Zahn	Müller	05.05.27 15:44	Milled

La fonction « Auto-compléter » facilite l'introduction de noms de patients, de dentistes ou d'opérateurs qui reviennent souvent.

Il suffit d'introduire une lettre et le programme propose un complément – cf. photo – dans la mesure où ces noms sont déjà mémorisés avec ces lettres initiales.



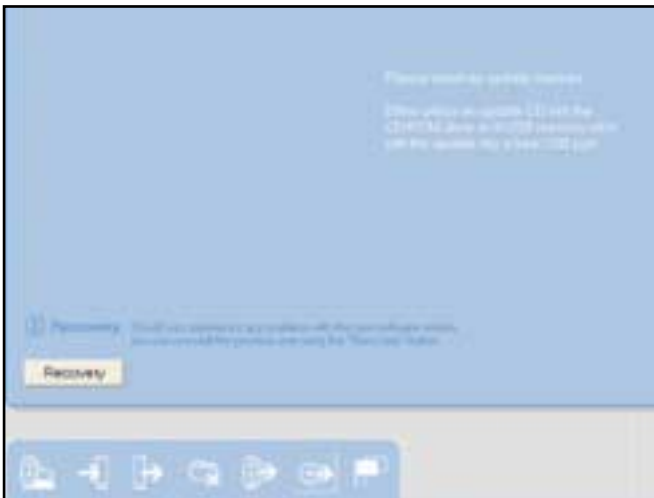
5 Cercon tools



Le programme d'aide Cercon tools a une nouvelle interface utilisateur. Au niveau de la teneur des fonctions qui existaient déjà, telles que Connexion sur Internet, Écrire sur USB, Lire à partir de USB, Effacer fichiers et Mise à jour du logiciel via Internet (Remote Update), rien n'a changé.

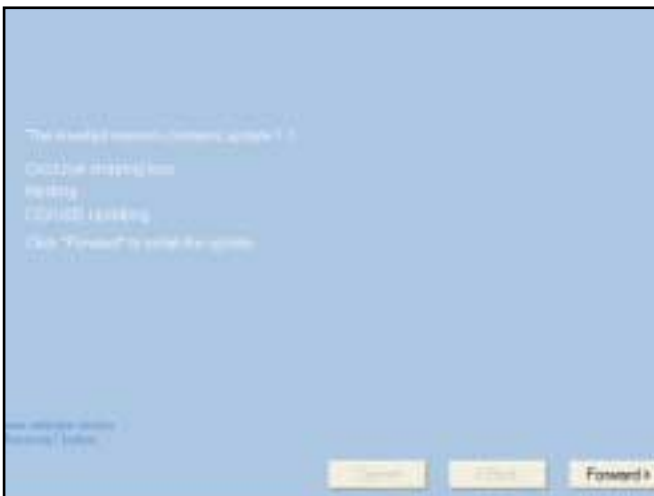
Cependant toutes les fonctions seront à présent interrogeables via des icônes sur le bord inférieur de l'image à la place des boutons textes utilisés jusqu'ici.

5.1 Mise à jour du logiciel à partir du CD ou USB



En plus de la mise à jour du logiciel via Internet (Remote Update) déjà connue, vous pouvez à présent aussi réaliser cette mise à jour à partir du CD ou de la mémoire USB (Memory Stick).

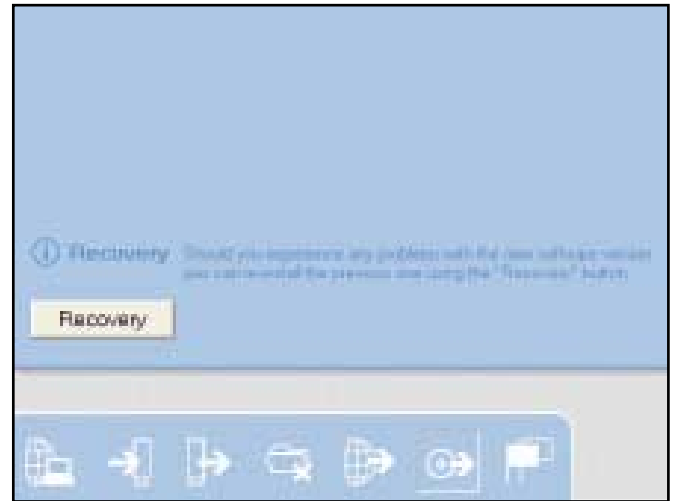
Ainsi la connexion de l'ordinateur Cercon art avec Internet n'est plus nécessaire pour cette opération.



Après insertion du CD de mise à jour voire introduction du stick USB, le système vérifie d'abord la version de cette mise à jour. L'installation ne pourra se faire avec la touche « En avant » que si la mise à jour est plus récente que la version déjà installée sur l'ordinateur.

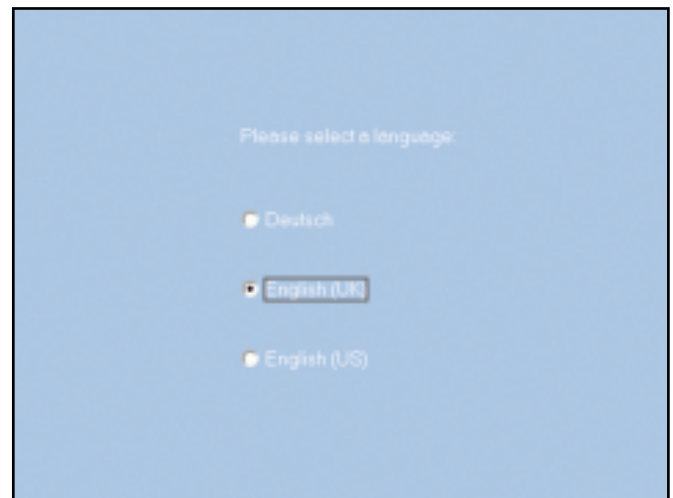
L'installation ne dure normalement que quelques secondes.

Si des problèmes se présentent après l'installation d'une mise à jour, la version précédente pourra être restaurée avec la touche Recovery.



La langue souhaitée pour le logiciel sera alors également sélectionnée dans Cercon tools. En plus de l'allemand, vous disposez actuellement de deux versions en anglais (GB et US) au choix. D'autres langues sont en phase de préparation.

5.2 Choix de langue



Pour de plus amples informations :
www.cercon-smart-ceramics.com

cercon
smart ceramics®

